

## Introducción

PARTEX desarrolla y fabrica sistemas de marcaje para cables, tubo, cuadros y componentes eléctricos.

Una cercana colaboración con nuestros clientes y las líneas de producción propias en Suecia, permiten adaptar nuestros marcadores a cualquier solución específica.

Calidad y respeto por el medio ambiente son pilares básicos de PARTEX y en consecuencia la Compañía tiene certificación ISO 9001 e ISO 14001.



## Métodos de Marcaje



### Marcador Uni-dígito

Marcador impreso con un único dígito, combinables entre sí para componer textos de forma flexible.



### Marcadores Multi-carácter

Se suministran marcadores impresos con el texto personalizado según especificación.



### Márquelo usted mismo

Le permite imprimir rápida y fácilmente sus propios marcadores en taller o en campo (do-it-yourself)

## Material

### PVC

El PVC, cloruro de polivinilo, contiene halógenos. Tiene una capacidad natural de reducción de la llama. La vida útil del PVC es amplia, conservando suficiente resistencia a los factores climáticos de forma genérica. Los componentes básicos son Calcio y Zinc. El PVC flexible contiene un Di (2-etilhexil) pftalato como agente potenciador de flexibilidad. El resultado es un material es fuerte y flexible, de uso recomendado en temperaturas de operación inferiores a +60°C (140°F). Normalmente el PVC puede ser reciclado y reutilizado varias veces. Esta información aplica exclusivamente a material no impreso.

### ZEREX – libre de halógenos

Termoplástico basado en polyester, un compuesto de poliuretano (TPU). El material Zerex no libera halógenos bajo llama, siendo óptimo en aplicaciones que requieran reducida generación de humo tóxico. El rango de temperatura de operación es de -30°C a +90°C (-22°F a +194°F).

Este plástico ha sido aprobado, entre otros, para ser utilizado en las instalaciones en el Metro de Nueva York, así como en centrales eléctricas en Europa.

Esta información aplica exclusivamente a material no impreso.

Componentes que incluyan una Z implican que el material es Zerex: PAZ, PKZ, POZ, PTZ etc.

## Directivas aplicables a nuestros productos

### RoHS

La directiva RoHS apareció para "restringir el uso de ciertas sustancias peligrosas en equipos eléctricos y electrónicos". Esta directiva prohíbe la utilización en la UE de nuevos equipos eléctricos y electrónicos que contengan un nivel de cadmio, mercurio, cromo hexavalente, bifenilos polibromados (PBB), así como otros difenilos polibromados o polibromodifenil éteres como retardantes de la llama en proporción mayor de la especificada

✓ RoHS

### WEEE

La directiva europea 2002/96/EC sobre residuos de equipos eléctricos y electrónicos (Directiva WEEE) junto con la Directiva RoHS 2002/95/EC, alcanzaron rango de Ley Europea en Febrero de 2003, definiendo los objetivos de recogida, reciclado y recuperación para todos los tipos de bienes eléctricos.

Guía de selección del tamaño

<div><div><div></div></div><div>PA/PAZ/ PA+/PAZ+</div><div>PC/PTC</div><div>PCA</div><div>PO</div></div>						<div><div><div></div></div><div>PT/PT+</div><div>MM<sup>2</sup> (SQ.IN.)</div><div>AWG &amp; MM<sup>2</sup> SIZES FOR GUIDANCE ONLY</div></div>					
MM	INCHES	PY	PA/PAZ/ PA+/PAZ+	PC/PTC	PCA	PO	PT/PT+	MM	INCHES	AWG	MM <sup>2</sup> (SQ.IN.)
1.0	0.039							1.0	0.039		
1.2	0.047							1.2	0.047		
1.4	0.055							1.4	0.055		
1.6	0.063							1.6	0.063		
1.8	0.071							1.8	0.071	AWG20	
2.0	0.079							2.0	0.079		
2.2	0.087							2.2	0.087		
2.4	0.094							2.4	0.094	AWG18	
2.6	0.102							2.6	0.102		
2.8	0.110							2.8	0.110	AWG16	
3.0	0.118							3.0	0.118		
3.2	0.126							3.2	0.126	AWG14	
3.4	0.134							3.4	0.134		
3.6	0.142							3.6	0.142	AWG12	
3.8	0.150							3.8	0.150		
4.0	0.157							4.0	0.157	AWG10	
4.2	0.165							4.2	0.165		
4.4	0.173							4.4	0.173	AWG8	
4.6	0.181							4.6	0.181		
4.8	0.189							4.8	0.189	AWG6	
5.0	0.197							5.0	0.197		
5.2	0.204							5.2	0.204	AWG4	
5.4	0.212							5.4	0.212		
5.6	0.220							5.6	0.220	AWG2	
5.8	0.228							5.8	0.228		
6.0	0.236							6.0	0.236	AWG1	
6.2	0.244							6.2	0.244		
6.4	0.252							6.4	0.252		
6.6	0.260							6.6	0.260		
6.8	0.268							6.8	0.268		
7.0	0.276							7.0	0.276		
7.2	0.284							7.2	0.284		
7.4	0.292							7.4	0.292		
7.6	0.300							7.6	0.300		
7.8	0.308							7.8	0.308		
8.0	0.315							8.0	0.315		
8.2	0.323							8.2	0.323		
8.4	0.331							8.4	0.331		
8.6	0.339							8.6	0.339		
8.8	0.347							8.8	0.347		
9.0	0.355							9.0	0.355		
9.2	0.363							9.2	0.363		
9.4	0.371							9.4	0.371		
9.6	0.379							9.6	0.379		
9.8	0.387							9.8	0.387		
10.0	0.394							10.0	0.394		
10.2	0.402							10.2	0.402		
10.4	0.410							10.4	0.410		
10.6	0.418							10.6	0.418		
10.8	0.426							10.8	0.426		
11.0	0.434							11.0	0.434		
11.2	0.442							11.2	0.442		
11.4	0.450							11.4	0.450		
11.6	0.458							11.6	0.458		
11.8	0.466							11.8	0.466		
12.0	0.473							12.0	0.473		
12.2	0.481							12.2	0.481		
12.4	0.489							12.4	0.489		
12.6	0.497							12.6	0.497		
12.8	0.505							12.8	0.505		
13.0	0.513							13.0	0.513		
13.2	0.521							13.2	0.521		
13.4	0.529							13.4	0.529		
13.6	0.537							13.6	0.537		
13.8	0.545							13.8	0.545		
14.0	0.552							14.0	0.552		
14.2	0.560							14.2	0.560		
14.4	0.568							14.4	0.568		
14.6	0.576							14.6	0.576		
14.8	0.584							14.8	0.584		
15.0	0.591							15.0	0.591		
15.2	0.599							15.2	0.599		
15.4	0.607							15.4	0.607		
15.6	0.615							15.6	0.615		
15.8	0.623							15.8	0.623		
16.0	0.630							16.0	0.630		
16.2	0.638							16.2	0.638		
16.4	0.646							16.4	0.646		
16.6	0.654							16.6	0.654		
16.8	0.661							16.8	0.661		
17.0	0.669							17.0	0.669		
17.2	0.677							17.2	0.677		
17.4	0.685							17.4	0.685		
17.6	0.693							17.6	0.693		
17.8	0.701							17.8	0.701		
18.0	0.709							18.0	0.709		
18.2	0.717							18.2	0.717		
18.4	0.724							18.4	0.724		
18.6	0.732							18.6	0.732		
18.8	0.740							18.8	0.740		
19.0	0.748							19.0	0.748		
19.2	0.756							19.2	0.756		
19.4	0.764							19.4	0.764		
19.6	0.772							19.6	0.772		
19.8	0.780							19.8	0.780		
20.0	0.787							20.0	0.787		
20.2	0.795							20.2	0.795		
20.4	0.803							20.4	0.803		
20.6	0.811							20.6	0.811		
20.8	0.819							20.8	0.819		
21.0	0.827							21.0	0.827		
21.2	0.835							21.2	0.835		
21.4	0.843							21.4	0.843		
21.6	0.850							21.6	0.850		
21.8	0.858							21.8	0.858		
22.0	0.866							22.0	0.866		
22.2	0.874							22.2	0.874		
22.4	0.882							22.4	0.882		
22.6	0.890							22.6	0.890		
22.8	0.898							22.8	0.898		
23.0	0.906							23.0	0.906		
23.2	0.913							23.2	0.913		
23.4	0.921							23.4	0.921		
23.6	0.929							23.6	0.929		
23.8	0.937							23.8	0.937		
24.0	0.945							24.0	0.945		
24.2	0.953							24.2	0.953		
24.4	0.961							24.4	0.961		
24.6	0.969							24.6	0.969		
24.8	0.976							24.8	0.976		
25.0	0.984							25.0	0.984		
25.2	0.992							25.2	0.992		
25.4	1.000							25.4	1.000		
25.6	1.008							25.6	1.008		
25.8	1.016							25.8	1.016		
26.0	1.024							26.0	1.024		
26.2	1.031							26.2	1.031		
26.4	1.039							26.4	1.039		
26.6	1.047							26.6	1.047		
26.8	1.055							26.8	1.055		
27.0	1.063							27.0	1.063		
27.2	1.071							27.2	1.071		
27.4	1.079							27.4	1.079		
27.6	1.087							27.6	1.087		
27.8	1.094							27.8	1.094		
28.0	1.102							28.0	1.102		

Tamaños en mm y AWG orientativos. Los valores podrían variar en función del grosor del plástico aislante del cable

## PA/PAZ/PY Marcadores cerrados para combinar

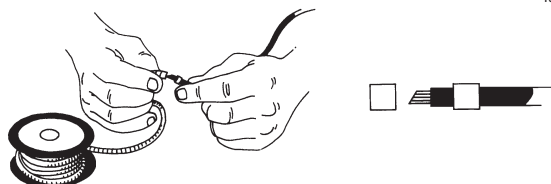
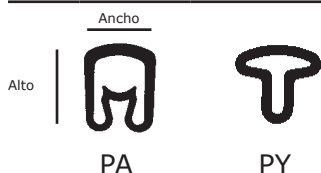


- Sujeción adaptable al cable gracias a la forma geométrica inferior.
- Corte en pico (chevron) para evitar giros.
- PA disponible en Zerex (libre de halógenos): PAZ.
- Para conductores de diámetro entre 1-16mm (AWG 20-0).
- Caracteres disponibles: A-Z, 0-9 y símbolos eléctricos estándar en amarillo y blanco con texto en negro. Otros colores bajo demanda.
- Disponible código internacional de colores del 0 al 9.

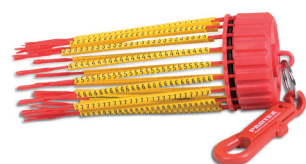


Tipo	Diámetro mm	Sección mm <sup>2</sup>	AWG	Longitud mm	Nº de caracteres	Altura Marcador (mm)	Ancho Marcador (mm)	Altura Texto (mm)	Cortados	En tiras	Rollo	CD
PY-01	1.0 - 2.0	~0.2 - 0.7	~24-19	3	1	3.3	3.5	2.6	5 x 200	-	1000	-
PA-02	1.3 - 3.0	~0.2 - 1.5	~22-16	3	1	3.6	3.5	2.6	5 x 200	250	1000	500
PA-1	2.5 - 5.0	~1.5 - 4.0	~16-11	3	1	5.5	4.2	2.6	5 x 200	250	1000	500
PA-2	4.0 - 10.0	~2.5 - 16.0	~13-5	4	1	9.5	6.6	4.0	5 x 100	250	-	250
PA-3	8.0 - 16.0	~16.0 - 70.0	~5-	6	1	16.5	11.0	4.0	5 x 20	-	-	-

Tamaño en mm y AWG orientativos



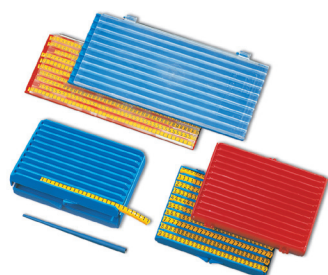
## MD / MDH Accesorios para Instaladores: Marcadores PA



- Las referencias MD/MDH son un kit completo de instalación para marcadores PA 02 Y PA 1.
- Ayuda eficazmente en campo: instalación y mantenimiento
- Tipo medusa: el soporte sujeta fácilmente las varillas con los marcadores

Tipo	Soporte Con kit estándar	Soporte vacío	Varilla Vacía	Varilla con Aplicador con kit estándar	Varilla con código colores	Varilla con kit de marcaje trifásico
PA-02 (Rojo)	MDH2002S	MDH2002	MD-02	MD-02S	MD-02S09.09	-
PA-1 (Azul)	MDH2010S	MDH2010	MD-10	MD-10S	MD-10S09.09	MD-10FMS

## CAS/PAM Accesorios para Instaladores: Marcadores PA



- Ayuda eficaz para marcajes de mantenimiento
- Ahorra tiempo y coste en las tareas de marcaje
- Tamaño de bolsillo, fácilmente transportable
- CAS: almacenamiento de marcadores por ambas caras

Cassettes ->	CAS-600	CAS-500	PAM-02	PAM-10
Diseñado para	PA-02	PA-1	PA-02	PA-1
Cassette Color	Rojo	Azul	Rojo	Azul
Nº max de marcadores	600	500	440	440



Accesorio ->	PAD-3M	PAD-3T	PAD-4M	PAD-4T	PAD-5M	PAD-5T	PAV-02M	PAV-10M
Diseñado para	PA-02	PA-02	PA-1	PA-1	PA-1	PA-1	PA-02	PA-1
Material	Acero inoxidable	Teflón	Acero inoxidable	Teflón	Acero inoxidable	Teflón	Acero inoxidable	Acero inoxidable

## PC Marcadores Abiertos para Combinar "CLIP-ON"



- Para marcar después de cablear o facilitar modificaciones
- Caracteres disponibles: A-Z, 0-9 y símbolos eléctricos estándar en amarillo y blanco con texto en negro. Otros colores bajo demanda.
- Disponible código internacional de colores del 0-9



Tipo	Diámetro mm	Sección mm <sup>2</sup>	AWG	Long. mm	No. de caracteres	Altura Marc. (mm)	Ancho Marc. (mm)	Altura Texto (mm)	BOLSAS Cortados / Tiras
PC-10	2.4 - 3.0	~0.4 - 1.5	~22 - 16	3	1	3.6	3.7	2.6	5 x 200
PC-20	3.0 - 4.0	~1.5 - 3.0	~16 - 12	3	1	4.2	4.5	2.6	5 x 200
PC-30	4.0 - 5.0	~3.0 - 4.0	~12 - 11	3	1	9.5	5.7	2.6	5 x 200
PC-40	5.0 - 6.2	~4.0 - 5.0	~11 - 10	4	1	16.5	6.9	4.0	5 x 200

Tamaño en mm y AWG orientativos

## PCA Marcadores "CLIP" Con Mecanismo De Cierre Inferior



- Para marcar después de cablear o facilitar modificaciones.
- Poliamida 6.6 libre de Halógenos (PA6.6).
- Para cable de diámetro 2,2-6mm (AWG 20-10): dos tamaños de marcador.
- A-Z, 0-9 en amarillo o blanco con texto en negro.
- Disponible código internacional de colores del 0-9.



Tipo	Diámetro mm	Sección mm <sup>2</sup>	AWG	Long. mm	No. De caracteres	Altura Marc. (mm)	Ancho Marc. (mm)	Altura Texto (mm)	BOLSA Tiras
PCA10	2.2 - 3.6	~0.5 - 2.5	~20 - 14	4	1	9	5	3	10 tiras x 32 pcs
PCA20	3.6 - 6.0	~2.5 - 6.0	~14 - 10	4	1	13	5	3	10 tiras x 32 pcs

Tamaño en mm y AWG orientativos

## PK/PKZ/POK Combinación de Marcadores



### PK / POK

- Para montar en soportes PKH/POH y marcar cualquier cable o manguera
- Caracteres disponibles: A-Z, 0-9 y símbolos eléctricos estándar en amarillo y blanco con texto en negro. Otros colores bajo demanda.
- Disponible código internacional de colores del 0-9.
- PK disponible en plástico Zerex: PKZ, libre de halógenos



### PKH / POH

- Soportes en PVC rígido libre de cadmio y silicona, para PK, PKZ y POK.
- PKH disponible también en Poliamida 6.6 (PA6.6): libre de halógenos



Tipo	Diámetro mm	Long. mm	No. de caracteres	Altura Marc. (mm)	Ancho Marc. (mm)	Altura Texto (mm)	BOLSA	Disco CD con Marc Cortado
PK-2	-	4	1	-	11.3	4.0	5 x 100	500
POK10	5.0 - 6.5	4	1	4.3	11.3	-	-	500



Marc soporte ->	PKH070	PKH070POL	PKH110POL	POH07	POH12	POH18	POH30
Nº máximo de POK	10	10	20	7	12	18	30
Nº máximo de PK 2/4	10	10	20	8	13	20	30
Nº máximo de PKZ 2/6	-	7	13	5	9	13	20
Unidades por Embalaje:	100	100	100	100	100	100	100

## SRP/SRC- Caja-Box



### SRP

- Caja robusta de acero para marcadores en discos compactos (CD) Partex.
- Incluye compartimento superior para guardar accesorios y herramientas.
- Excelente accesorio que agiliza el marcaje.
- Complemento perfecto para las máquinas MK8-Pro y MK9.

### SRC

- Caja de cartón para transportar discos compactos (CD) Partex.
- Facilita el trabajo de marcaje.

## PKS Marcadores de Acero Inoxidable



- Marcadores y bridas en acero inoxidable AISI 316 para ambientes agresivos.
- Disponibles caracteres en relieve individuales o personalizados por proyecto.
- Diferente longitud de soportes: hasta 20 marcadores individuales o hasta 86 caracteres personalizados estampados en el propio soporte.
- Soportes suministrables con taladros o ranuras para pasar las bridas
- Bridas de alta calidad de longitudes 150mm 200mm o 360mm

Tipo	Longitud	Máximo Nº de marcadores individuales	Marcadores personalizados estampados			
			Nº max de caracteres (1 línea)	Altura Texto (mm)	Nº max de caracteres (2 líneas)	Altura Texto (mm)
PKS10040	47 mm	6	8	4.5	2 x 11	3.2
PKS10060	65 mm	9	13	4.5	2 x 18	3.2
PKS10080	87 mm	13	19	4.5	2 x 27	3.2
PKS10100	109 mm	17	25	4.5	2 x 35	3.2
PKS10120	128 mm	20	30	4.5	2 x 43	3.2



Tipo	Detalle
PKS10006PP.#	Caracteres disponibles en tiras. Sustituir "#" por el carácter deseado "A-Z, 0-9, símbolos personalizados"
Set Marc. Básico 1	0-9, caracteres especiales y soportes.
Set Marc. Básico 2	A-Z, símbolos personalizados
Bridas Ac. Inox.	Ancho 4,6mm. Largo 150, 200 o 360mm. Acero Inoxidable
PKS10MT	Herramienta de fijación manual
PKS10GS4MT	Herramienta de fijación automática

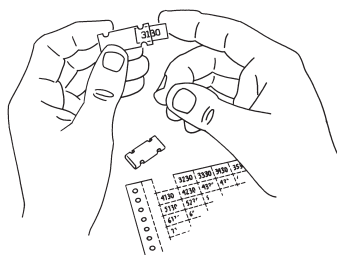
## PM Soporte Transparente para Cable/Manguera



- Soporte transparente para insertar etiquetas tipo PF, PFC, PP.



Tipo	Long. mm	Taladro para brida mm	Tipo de Etiqueta	Bolsa
PM-10	33	3.0	PF-10021, PFC04221, PP-046	100 Uds
PM-20	33/45/66	3.0	PF-20018, PF-07533, PFC09518, PFC07533, PP-090, MK9-PL090	50 / 100 Uds según tamaño marcador
PM-24	33/66	3.9	PF-20018, PFC09518, PP-090, MK9-PL090	50 / 100 Uds según tamaño marcador



Tipo	Taladro Sí / No	Taladro para brida mm	Tipo de Etiqueta	CD / Caja
PM-20	No	-	PF-20018, PF-07533, PFC09518, PFC07533, PP-090, MK9-PL090	5 m / 20 m
PM-20Q	Sí	3.0	PF-20018, PF-07533, PFC09518, PFC07533, PP-090, MK9-PL090	5 m / 20 m
PM-24	No	-	PF-20018, PFC09518, PP-090, MK9-PL090	5 m / 20 m
PM-24Q	Sí	3.9	PF-20018, PFC09518, PP-090, MK9-PL090	5 m / 20 m

## PT/PT+/PTZ+/PTM Soporte Transparente



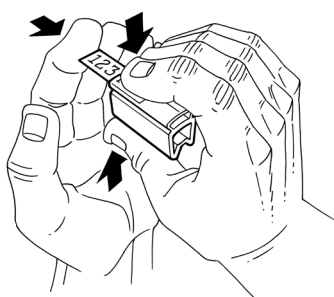
- PT/PT+ soporte y funda transparentes para etiquetas PF, PFC o tira tipo PP.
- PTZ+, en Zerex (libre de halógenos), soporte de distintos colores y funda transparente. Siempre para insertar etiquetas PF, PFC o tira tipo PP.
- PTM funda transparente con alas para etiqueta PFC y tira tipo PP.



PT



PT+



PTM

Tipo	Ancho funda (mm)	Diam. Cable mm	Sección Cable mm <sup>2</sup>	AWG	Longitud		Bolsa Cortados
					PT (mm)	PT+ (mm)	
PT/PT+02	4.2	1.3 - 3.0	~0.25 - 1.5	~22 - 16	15/21/30	12/15/18/21/30	200 Uds.
PT/PT+10	4.2	2.5 - 5.0	~1.5 - 4.0	~16 - 11	15/21/30	12/15/18/21/30	200 Uds.
PT/PT+20	4.2	4.0 - 10.0	~2.5 - 16.0	~13 - 4	15/21/30	12/15/18/21/30	100 Uds.
PT/PT+30	4.2	8.0 - 16.0	~16.0 - 75.0	~6 - 2/0-3/0	15/21/30	12/15/18/21/30	50 Uds.
PT+40	4.2	14.0 - 22.0	~50.0 - 150.0	~0 - 4/0-5/0	-	15/21/30	50 Uds.

Tamaño en mm y AWG orientativo

Tipo	Ancho (mm)	Diámetro Cable mm	Sección Cable mm <sup>2</sup>	AWG	Longitud (mm)	Bolsa Cortados
PTZ+02	4.2	1.3 - 3.0	~0.25 - 1.5	~22 - 16	12/15/18/21/30	200 Uds.
PTZ+10	4.2	2.5 - 5.0	~1.5 - 4.0	~16 - 11	12/15/18/21/30	200 Uds.
PTZ+20	4.2	4.0 - 10.0	~2.5 - 16.0	~13 - 4	12/15/18/21/30	100 Uds.
PTZ+30	4.2	8.0 - 16.0	~16.0 - 75.0	~6 - 2/0-3/0	12/15/18/21/30	50 Uds.
PTZ+15	8.0	2.5 - 6.0	~1.5 - 6.0	~15 - 9	33	100 Uds.
PTZ+25	8.0	4.0 - 10.0	~2.5 - 16.0	~13 - 6	33	100 Uds.
PTZ+35	8.0	8.0 - 16.0	~16.0 - 70.0	~4 - 3	33	50 Uds.

Tamaño en mm y AWG orientativo

Tipo	Ancho (mm)	Longitud (mm)	Caja de cartón Cortados
PTM-10	4.2	23/30	500 Uds.
PTM-20	9.5	20	500 Uds.

## PTC Soporte Transparente "CLIP-ON"



- Soporte amarillo con funda transparente para insertar etiquetas PF, PFC o tira tipo PP.
- Para marcar después de cablear o facilitar modificaciones: clip-on



Tipo	Ancho funda (mm)	Diámetro Cable mm	Sección Cable mm <sup>2</sup>	AWG	Longitud mm	Bolsa Cortados
PTC10	4.2	2.4 - 3.0	~0.4 - 1.5	~22 - 16	15/21/30	200 Uds.
PTC20	4.2	3.0 - 4.0	~1.5 - 3.0	~16 - 12	15/21/30	200 Uds.
PTC30	4.2	4.0 - 5.0	~3.0 - 4.0	~12 - 11	15/21/30	200 Uds.
PTC40	4.2	5.0 - 6.2	~4.0 - 5.0	~11 - 10	15/21/30	100 Uds.
PTC50	4.2	6.2 - 7.2	~5.0 - 6.0	~10 - 7	15/21/30	100 Uds.

Tamaño en mm y AWG orientativo

## PF Etiquetas para Soportes Transparentes



- Etiqueta PF de poliéster semi-rígido, libre de halógenos. Presentado en hoja A4 blanca y amarilla.
- Para utilizar con soporte transparente PT, PT+, PTZ+, PTC, PM y PS



Tipo	Ancho mm	Longitud mm	Nº de etiquetas por hoja	Nº de hojas por hoja	Detalle
PF-10015	4.6	15.0	792	10	Amarillo/Blanco
PF-10021	4.6	21.0	594	10	Amarillo/Blanco
PF-20018	9.5	17.5	352	10	Amarillo/Blanco
PF-07533	7.6 - 7.8	33.0	100	10	Blanco
PFA20018	9.5	17.5	352	10	Amarillo o Blanco autoadhesivo



## PFC – Tarjetas



- PFC tarjeta de etiquetas rígida, libre de halógenos en amarillo o blanco.
- Para soportes transparentes PT, PT+, PTC, PTM, PM y PS.



Tipo	Información	Longitud Etiqueta (mm)	Altura Etiqueta (mm)
PFC042	Etiqueta marcaje para soporte transparente (PT, PT+, PM)	12 / 15 / 18 / 21 / 30	4.2
PFC07533	Etiqueta de marcaje para soporte o cable (para funda PM)	33	7.5
PFC09518	Etiqueta de marcaje para cable o componentes (para funda PM)	17.5	9.5
PFC095	Marcador de cable (con brida)	40 / 80	9.5
PFC07014	Etiqueta adhesiva para marcar componentes	14	7.0
PFC12726	Etiqueta adhesiva para marcar componentes	25.4	12.7
PFC15027	Marcador para pulsadores	25.6	15.6
PFC45080	Etiqueta adhesiva para marcar componentes	80	45.0

## PP/PPA Perfil



### PP

- Etiqueta rígida plana para soportes transparentes PT+, PTC, PTM, PM, etc.
- Formato CD para taller o campo con impresoras MK8-Pro y MK9.



### PPA

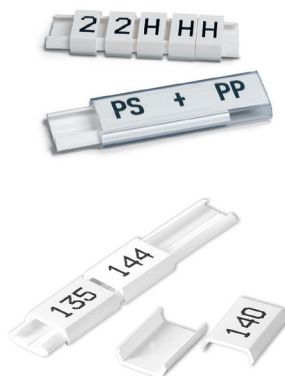
- Etiqueta plana autoadhesiva tipo PP para marcar componentes en cuadros

Tipo	Ancho mm	Disco Compacto (CD) Longitud (m)
PP-rollo	4.6 / 6.3 / 9.0 / 10.2 / 11.0	12 / 15 / 18
PPA-rollo	9.0	10

## PS marcaje para cuadros y componentes



- PS sistema de marcaje universal para cuadros y componentes dentro de éstos
- Disponible pre-marcado según especificación (M1) o neutral (sin texto) para marcaje en taller (M3)
- Soporte de 1m para cortar y etiquetas modulares basadas en ancho 17,5mm



Tipo	Longitud	Color:	Cantidad
PS-20 *	Factor de 17,5mm: 1/3; 1/2; 1; 1 1/2; 2; 3	Blanco o transparente	20/50 Uds. <sup>1</sup>
PS-20 perfil neutral (sin texto)	Longitud: 1000 mm	Blanco o transparente	20 Uds.

\* = Carácter deseado, ( A, B, C, 1, 2, 3 etc.)

\* = Tiras de 12 secuencias de números, 1-12, 13-24, 25-36, 37-48, 49-60, 61-72, 73-84, 85-96, 97-100

1 = 20 Letras o 50 Números.

Tipo	Descripción	Blanco	Negro	Long. mm	Ancho mm	Cantidad
PS-20BP	Soporte base	PS-20BPV	PS-20BPB	1000	11.6	10 Uds.

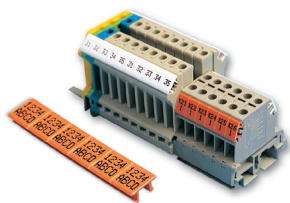
Tipo	Descripción	Diámetro mm	Grosor de la superficie de fijación	Cantidad
PS-R6	Remache de plástico para fijar perfil.	3.0	0.5 - 1.5	100 Uds.
PS-R7	Remache de plástico para fijar perfil.	3.0	1.5 - 2.5	100 Uds.



## TX terminal block marking



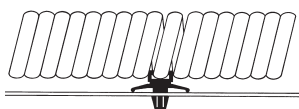
- TX marcadores de bornas de carril para los principales fabricantes: WAGO, Phoenix Contact, Weidmüller...
- Preimpreso (M1), personalizable según especificación (M2) o neutral (M3).



Tipo	Longitud Marcador mm	Ancho Marc. mm	Altura Marc. mm	Tiras por bolsa
TX-96	5.0 / 5.2 / 6.0 / 6.2 / 7.3 / 8.0 / 10.0 / 10.2 / 12.0 / 14.1 / 15.1	9.6	4.0	10
TX-61	5.1 / 6.1	6.1	2.8	10

## SP - Spiral tubing

- Tubo en espiral para fijar cables, tubos, mazos de cables, etc.
- Excelente protección contra desgaste mecánico.



Tipo	Diámetro interno , mm	Diámetro interno , inches	Unidad Embalado
SP-08100	8	.315	100 m
SP-10100	10	.394	60 m
SP-15100	15	.590	40 m
SP-20100	20	.787	40 m
SP-25100	25	.984	30 m
SP-30100	30	1.181	20 m
SP-40100	40	1.575	10 m
SP-50100	50	1.968	4 m

### SPH-1

Tetón de fijación para placa de montaje. 50 Uds. por bolsa

## PO/POZ Perfil



- PO perfil (tubo o macarrón) oval para cables o manguera con diámetro desde 1,3 a 28,0 mm (AWG 23-7/0).
- Rápida inserción en el cable o manguera. Autoajuste anti-desplazamiento.
- POZ: material libre de halógenos.
- Color estándar en amarillo y blanco. Más colores bajo consulta.

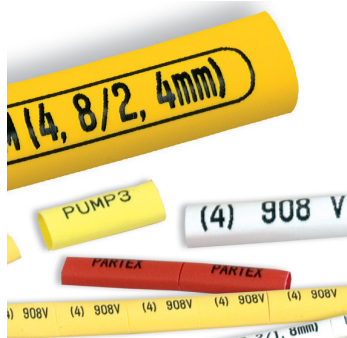


Tipo	Diámetro cable mm Min / Max	Sección cable mm <sup>2</sup>	AWG	Disco Compacto (CD)	Rollo PO	PO	Caja POZ
PO / POZ-01	1.3 / 1.8	~0.25	~23-20	6.0 m	250 m	-	250 m
PO / POZ-02	1.7 / 2.2	~0.5	~20-18	5.0 m	250 m	-	250 m
PO / POZ-03	2.0 / 2.5	~0.75	~18-17	4.5 m	250 m	-	250 m
PO / POZ-04	2.2 / 2.8	~1.0	~17-15	4.5 m	200 m	-	200 m
PO / POZ-05	2.7 / 3.5	~1.5	~15-13	4.0 m	200 m	-	200 m
PO / POZ-06	3.2 / 4.0	~2.5	~13-11	3.5 m	200 m	-	200 m
PO-06Q10	-	-	-	3.5 m	-	100 m	-
PO-068TW	6.8 / 7.0	-	-	4.5 m	50 m	-	-
PO / POZ-07	3.8 / 4.7	~4.0	~11-9	3.5 m	100 m	-	100 m
PO / POZ-08	4.6 / 5.5	~6.0	~9-7	-	100 m	-	100 m
PO / POZ-09	5.6 / 7.0	~10.0	~7-5	-	50 m	-	50 m
PO / POZ-10	6.5 / 8.0	~16.0	~5-3	-	50 m	-	50 m
PO / POZ-11	7.0 / 9.5	~18.0	~4-3	-	-	5x10 m	5x10 m
PO / POZ-12	7.5 / 10.0	~20.0	~4-2	-	-	5x10 m	5x10 m
PO / POZ-14	9.5 / 12.0	~25.0	~1/0	-	-	5x10 m	5x10 m
PO / POZ-16	11.5 / 14.0	~35.0	~1/0-2/0	-	-	2x5 m	2x5 m
PO / POZ-18	13.5 / 16.0	~50.0	~2/0-3/0	-	-	2x5 m	2x5 m
PO / POZ-20	15.5 / 18.0	~70.0	~3/0-4/0	-	-	2x5 m	2x5 m
PO / POZ-22	17.5 / 20.0	~95.0	~4/0	-	-	2x5 m	2x5 m
PO / POZ-24	19.5 / 22.0	~120.0	~4/0-5/0	-	-	2x5 m	2x5 m
PO / POZ-26	21.5 / 24.0	~150.0	~5/0-6/0	-	-	2x5 m	2x5 m
PO / POZ-28	24.0 / 28.0	~185.0	~6/0-7/0	-	-	2x5 m	2x5 m

Tamaño en mm y AWG orientativo



## PHZ – Tubo Termo-retráctil



- Tubo termo retráctil flexible, libre de halógenos.
- Excelente comportamiento ante fuego y llama.
- Retráctil con ratio 2:1
- Temperatura de retracción > 90°C.
- Temperatura de operación -30°C a +105°C.
- Color estándar amarillo o blanco. Más colores bajo consulta.
- Marcaje rápido con máquinas Mk8-Pro, MK9 y SP2000 en taller y campo.
- Suministro de marcadores personalizados bajo demanda.



Tipo	Diámetro mm antes / retráctilado		Diámetro/ inches antes / retráctilado		grosor paredes retráctilado mm	Mini box	Rollo
PHZ20016	1.6	0.8	1/16	1/32	0.43	-	200 m
PHZ20024	2.4	1.2	3/32	3/64	0.51	-	200 m
PHZ20032	3.2	1.6	1/8	1/16	0.51	15 m	200 m
PHZ20048	4.8	2.4	3/16	3/32	0.51	12 m	200 m
PHZ20064	6.4	3.2	1/4	1/8	0.65	12 m	150 m
PHZ20095	9.5	4.7	3/8	3/16	0.65	-	150 m
PHZ20127	12.7	6.4	1/2	1/4	0.65	-	100 m
PHZ20190	19.1	9.5	3/4	3/8	0.77	-	50 m
PHZ20254	25.4	12.7	1	1/2	0.89	-	50 m
PHZ20381	38.1	19.1	1.1/2	3/4	1.00	-	25 m
PHZ20510	50.8	25.4	2	1	1.10	-	25 m

## PHL – Tubo Termo-retráctil para aislamiento



- Útil sólo para aislar conductores, no para marcaje
- Retráctil con ratio 2:1
- Color negro estándar. Más colores bajo consulta.
- Poliolefina retardante de la llama.
- Con certificación UL.
- 600 Voltios.
- Temperatura de retracción 100°C.
- Temperatura de operación de -55°C a +125°C.



Tipo	Diámetro mm antes / retráctilado		Diámetro/ inches antes / retráctilado		grosor paredes retráctilado mm	Mini box	Rollo
PHL20012	1.2	0.6	3/64	3/128	0.42	20 m	300 m
PHL20016	1.6	0.8	1/16	1/32	0.42	17 m	300 m
PHL20024	2.4	1.2	3/32	3/64	0.47	15 m	150 m
PHL20032	3.2	1.6	1/8	1/16	0.50	15 m	150 m
PHL20048	4.8	2.4	3/16	3/32	0.50	12 m	75 m
PHL20064	6.4	3.2	1/4	1/8	0.64	12 m	60 m
PHL20095	9.5	4.7	3/8	3/16	0.64	8 m	60 m
PHL20127	12.7	6.4	1/2	1/4	0.64	8 m	60 m
PHL20190	19.1	9.5	3/4	3/8	0.77	5 m	60 m
PHL20254	25.4	12.7	1	1/2	0.89	5 m	30 m
PHL20381	38.1	19.1	1.1/2	3/4	1.01	-	30 m
PHL20508	50.8	25.4	2	1	1.15	-	30 m
PHL20762	76.2	38.1	3	1.1/2	1.40	-	15 m
PHL21016	101.6	50.8	4	2	1.40	-	15 m

## MK 500 – Plotter



- Permite marcaje completo multi-carácter para bornas, cables, manguera y componentes.
- Marca los tipos Partex PA+, PC, PK, POH, PFC, TX y PS.

El kit básico incluye:  
Plotter MK500  
VarioSign Software  
Cable de conexión a PC

Impresión: Plumilla plotter tinta negra  
Velocidad: 5 a 40 mm/s  
Conexión a PC: USB o RS232  
Perfil admitido: Tipos pre-cortados

## MK 3 – X-Card Termo impresora



- Sistema completo de marcaje para cables, mangueras y componentes.
- Termo-impresora para tarjetas Partex PFC
- Control con software Partex WinSign, basado en Windows.

El kit básico incluye:  
Impresora Zebra P330i  
Cinta de tina  
kit limpieza  
WinSign SW  
Manual  
Cable a PC

Impresión: Cinta de tinta para termo-impresión  
Velocidad (Monocromo): 5 segundos / tarjeta  
(Color): 30 segundos / tarjeta  
Conexión a PC: USB  
Material: Tarjetas de marcadores tipo PFC

## MK 9 – Impresora Portátil por Termo-impresión



- Compacta y portátil (2Kg aprox.) para impresión de marcadores para cable, manguera y autoadhesivos en campo o taller.
- Imprime y precorta marcadores Partex PO/POZ (PO/POZ-02 a PO/POZ-07), PP, PPA, PHZ (PHZ032 a PHZ064) así como etiquetas autoadhesivas (PL)
- Importación de archivos vía WinSign desde tarjeta compact flash.
- Cinta de tinta blanca y negra disponible

El kit básico MK9 incluye:  
Impresora  
Tinta negra  
Soporte tinta  
Fuente alim.  
Manual y guía rápida de uso  
Perfil PO-05, blanco y amarillo  
Perfil PO-068TW  
Bridas  
POH-07

Impresión: Cinta de tinta para termo-impresión  
Velocidad: 10 o 25 mm/s  
Conexión a PC: Compact Flash  
Tipo de perfil: Perfil continuo en caja o CD

## MK 20 - SP2000 Impresora Premium por Termo-Impresión



- Termo-impresión súper automática para producción masiva y avanzada de perfil neutro (PHZ y PO/POZ) hasta diámetro 28mm o 45mm plano.
- Conexión directa vía cable PC y opción de trabajo autónomo conectando teclado externo estándar
- Posibilidad de impresión por doble cara en dos procesos.
- Los marcadores se extraen en tira continua pre-cortada o sueltos.

EL KIT BASICO SP-2000 INCLUYE:  
Impresora SP-2000  
Manuales  
Cable a PC  
WinSign SW

Impresión: Cinta de tinta para termo-impresión  
Velocidad: 25 mm/s  
Conexión a PC: RS-232  
Material: Perfil neutro continuo normal y termo-retráctil

- WinSign, solución completa para la gestión de marcadores directamente desde entorno CAD. Importa numerosos formatos estándar de archivo
- Impresión para: impresoras láser, MK3, SP-1W, SP2000, MK1 y MK9.



### Requisitos Mínimos

Procesador:	Pentium II
Memoria RAM:	64 MB
Disco duro:	Min. 10 MB de espacio libre
Lector de CD:	Si
Sistema operativo:	Windows ME, 2000 y XP

## PLS – Sistemas de etiquetas

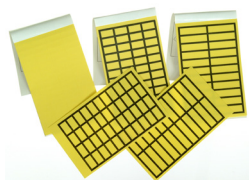
PLD – dispensador para números y letras

- Dispensador para la combinación de números y letras.
- Tamaño de bolsillo para su utilización en campo.
- Contiene 10 rollos autoadhesivos uni-dígito.
- Selección libre de los 10 rollos uni-dígito a portar.



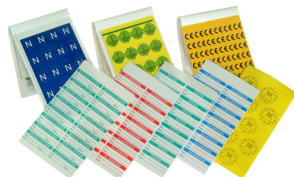
PLB – Libreta de marcadores neutros y pre-impresos

- Solución completa para marcar circuitos eléctricos.
- Libreta portátil con números, letras, símbolos y texto estándar pre-impreso, así como etiquetas neutras para escritura manual.
- Fácil de utilizar en campo al tener tamaño de bolsillo.
- Útil con bolígrafos estándar: tinta líquida, indeleble y punta de bola.



PLC – Tarjetas con marcadores pre-impresos

- Tiras de etiquetas adhesivas en para marcar cable y manguera.
- Incluyen números, letras, series numéricas y símbolos eléctricos.
- Fabricadas en PVC, plástico libre de halógenos y tejido acrílico.
- Fácil de extraer de la tarjeta y ofrecen correcta visualización colocados.



PLL – Etiquetas laser para imprimir o escritura manual

- Poliéster especialmente recubierto para impresoras láser.
- Ideal como etiqueta genérica para marcar cables, componentes, etc.



PLT – Etiquetas para termo-impresión o escritura manual

- Poliéster especialmente recubierto para termo-impresoras.
- Ideal como etiqueta genérica para marcar cables, componentes, etc.

## PAG – Rollo multi-carácter personalizado

- Marcadores secuenciales, paginados o repetidos en cada rollo
- Texto totalmente configurable bajo demanda. Contacte para información.



Ejemplos:

2 secuencias paginadas de 20 números

(060, 060, 061, 061...079, 079)

Mismo número:

(27, 27, 27, 27...)

Secuencia repetida:

(L1, L2, L3, PE, L1, L2, L3, PE...)

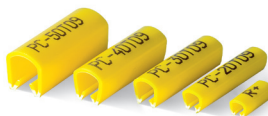
Tipo	Diámetro Cable mm	Sección Cable mm <sup>2</sup>	AWG	2 caracteres, long. mm	3 caracteres, long. mm	4 caracteres, long. mm
PA-02	1.3-3.0	~0.2-1.5	~22-16	6	9	12
PA-1	2.5-5.0	~1.5-4.0	~16-11	6	9	12
PA-2	4.0-10.0	~2.5-16.0	~13-5	6	9	12
PC-10	2.4-3.0	~0.4-1.5	~22-16	6	9	12
PC-20	3.0-4.0	~1.5-3.0	~16-12	6	9	12

Tamaño en mm y AWG orientativo

## Personalización de Marcadores Multi-Character para Cable / Manguera



- Perfil personalizado multi-caracter. Reduce tiempo y costes en producción y gestión del pedido, optimizando la imagen y visualización a la vez.
- Posibilidad de embalar según proyecto, acelerando su uso en taller y campo.
- PA+, con forma geométrica de óptima sujeción bajo patente y superficie extra-plana para optimizar la visualización del texto impreso.
- Disponibles tipos PA+, PAZ, PC, PCZ, PK, PKZ, PO, POZ y PH.



MARCADORES CERRADOS						LONGITUD Y CARACTERES		
MATERIAL		DIÁMETRO	SECCIÓN DEL		LONGITUD	Nº MAX DE	LONGITUD DEL	
PVC	ZEREX	CABLE mm	mm <sup>2</sup>	AWG	MIN-MAX (mm)	CARACTERES	PERFIL mm	
PY-01	-	1.0-2.0	~0.2-0.7	~24-19	6-39	2	6	
PA+02	PAZ02	1.3-3.0	~0.2-1.5	~22-16	6-48	3	9	
PA+05	PAZ05	2.0-4.0	~0.5-2.5	~18-14	6-48	4	12	
PA+1	PAZ1	2.5-5.0	~0.75-4.0	~16-11	6-48	5	15	
PA+11	PAZ11	2.8-5.5	~1.0-6.0	~16-10	6-48	7	18	
PA+2	PAZ2	4.0-10.0	~2.5-16.0	~13-5	6-48	9	21	
PA-3 *	PAZ3 *	8.0-16.0	~16.0-70.0	~5-	15 / 24 / 33	11	24	
PO-01	POZ01	1.3-1.8	~0.25	~23-20		13	27	
PO-02	POZ02	1.7-2.2	~0.5	~20-18		15	30	
PO-03	POZ03	2.0-2.5	~0.75	~18-17		17	33	
PO-04	POZ04	2.2-2.8	~1.0	~17-15		19	36	
PO-05	POZ05	2.7-3.5	~1.5	~15-13		21	39	
PO-06	POZ06	3.2-4.0	~2.5	~13-11		24	42	
PO-07	POZ07	3.8-4.7	~4.0	~11-9		27	45	
PO-08	POZ08	4.6-5.5	~6.0	~9-7		30	48	
PO-09	POZ09	5.6-7.0	~10.0	~7-5		PA3		
PO-10	POZ10	6.5-8.0	~16.0	~5-3		Nº MAX DE	LONGITUD DEL	
PO-11	POZ11	7.0-9.5	~18.0	~4-3		CARACTERES	PERFIL mm	
PO-12	POZ12	7.5-10.0	~20.0	~4-2		7	15	
PO-14	POZ14	9.5-12.0	~25.0	~1/0		12	24	
PO-16	POZ16	11.5-14.0	~35.0	~1/0-2/0		21	33	
PO-18	POZ18	13.5-16.0	~50.0	~2/0-3/0		MARCADOR TALADRADO (BRIDA)		
PO-20	POZ20	15.5-18.0	~70.0	~3/0-4/0		Nº MAX DE	LONGITUD DEL	
PO-22	POZ22	17.5-20.0	~95.0	~4/0		CARACTERES	PERFIL mm	
PO-24	POZ24	19.5-22.0	~120.0	~4/0-5/0		7	18	
PO-26	POZ26	21.5-24.0	~150.0	~5/0-6/0		10	25	
PO-28	POZ28	24.0-28.0	~185.0	~6/0-7/0		21	40	
MARCADORES ABIERTOS						* SE PUEDE SOLICITAR EN DOS LINEAS (PA3)  ** MENOS CARACTERES THAN STANDARD (PK etc.)		
MATERIAL		DIÁMETRO	SECCIÓN DEL					LONGITUD
PVC	ZEREX	CABLE mm	mm <sup>2</sup>	AWG				MIN-MAX (mm)
PC-10	-	2.4-3.0	~1.0	~22-16				6-36
PC-20	-	3.0-4.0	~2.5	~16-12				6-36
PC-30	-	4.0-5.0	~4.0	~12-11				6-36
PC-40	-	5.0-6.2	~6.0	~11-10				6-36
PC-50	-	6.0-7.2	~10.0	~7-5				6-36
MARCADOR CABLE								
MATERIAL		SE PUEDE SOLICITAR			LONGITUD			
PVC	ZEREX	DOBLE LÍNEA	TEXTO GRANDE **	TALADROS (BRIDA)	MIN-MAX (mm)			
PK	PKZ	SI	SI	NO	6-48			
PK-20Q25	PKZ20Q25	SI	SI	CENTRO	25			
PK-20Q40	PKZ20Q40	SI	SI	AMBOS EXTREMOS	40			
PO-06Q18	POZ06Q18	NO	NO	CENTRO	18			
PO-06Q40	POZ06Q40	NO	NO	UN EXTREMO	40			

Tamaño en mm y AWG orientativo